

YLDP數位式編碼波段選擇開關系列

YLDP-01JN-11-CB-K

N

0-11

30°



YLDP N系列波段開關採用高強度機構設計，以全密閉構造作處理，具備穩定、可靠、堅固耐用、耐油及防水等優點，可依客戶需求訂製編碼及段數，能將I/O接點配置化繁為簡，達到更多樣化的應用。

產品特性

- + 鍍金雙接點，防止錯誤訊號，穩定、可靠性高。
- + 正面密閉構造及強化機構設計，耐油、防水、優越的質量與性能。
- + 段位可依需求調整設定，降低庫存成本。
- + 採用焊接式、連接器等兩種選擇，利於佈線。
- + 編碼類型：二進制／反二進制／葛雷碼／反葛雷碼／點對點
- + 段數範圍：0—11
- + 適用範圍：CNC操作面板之模式/軸向/倍率/速率/百分比等多段選擇
- + 選購品：定位器、旋鈕頭

訂購編號

YLDP - 01 H - 16 - CB - K

系列名稱	輸出碼類型	旋轉角度	段數範圍	接線方式	附旋鈕
YLDP 標準型 YLDAP 附定位器	00=點對點 01=二進制 02=反二進制 03=葛雷碼 04=反葛雷碼	H=13.85° J = 15° N=30°	0-25 0-23 0-11	0 =焊接型 CB=180°水平入線 連接器	0=不附旋鈕 K=附旋鈕頭

技術參數

項目	數值
負載電阻	AC 5V 0.5A/50V 0.05A DC 5V 0.25A/25V 0.05A
接觸電阻	≤ 100mΩ(初值含導體電阻)
絕緣電阻	端子對端子500MΩ以上；DC250V/1分鐘以上 端子對地線500MΩ以上；DC500V/1分鐘以上
耐電壓	端子對端子AC250V/1分鐘以上 端子對地線AC1500V/1分鐘以上
耐靜電	±8KV
耐久性	接觸電阻≤ 150mΩ 旋轉50000轉以上 耐壓AC250V/50mΩ以上/1分鐘以上
工作溫度	-20°C至70°C(-4°F至158°F)
儲存溫度	-40°C至70°C(-40°F至158°F)

N型波段開關位置信號對照表(360°/12=30°)

INH=inhibit signal, P=parity signal, ●=ON (contact to common signal), A,B,C,D,E,F,G=terminal signal

輸出碼類型：01N

端子	位元	位 置											
		00	01	02	03	04	05	06	07	08	09	10	11
A	1		●		●		●		●		●		●
F	2			●	●			●	●			●	●
B	4					●	●	●	●				
E	8									●	●	●	●
C	P		●	●		●			●	●			●
G	INH	●	●	●	●	●	●	●	●	●	●	●	●
D	COM												

輸出碼類型：02N

端子	位元	位 置											
		00	01	02	03	04	05	06	07	08	09	10	11
A	1	●		●		●		●		●		●	
F	2	●	●			●	●			●	●		
B	4	●	●	●	●					●	●	●	●
E	8	●	●	●	●	●	●	●	●				
C	P		●	●		●			●	●			●
G	INH	●	●	●	●	●	●	●	●	●	●	●	●
D	COM												

輸出碼類型：03N

端子	位元	位 置											
		00	01	02	03	04	05	06	07	08	09	10	11
A	1		●	●			●	●			●	●	
F	2			●	●	●	●					●	●
B	4					●	●	●	●	●	●	●	●
E	8									●	●	●	●
C	P		●		●		●		●		●		●
G	INH												
D	COM												

輸出碼類型：04N

端子	位元	位 置											
		00	01	02	03	04	05	06	07	08	09	10	11
A	1	●			●	●			●	●			●
F	2	●	●					●	●	●	●		
B	4	●	●	●	●								
E	8	●	●	●	●	●	●	●	●				
C	P		●		●		●		●		●		●
G	INH												
D	COM												

- + 當波段開關全程動作時，起點位置同終點位置重合，即不使用圓銷固定的情況下，實際有效動作範圍為：0-10(11個位置)
- + 使用兩個圓銷固定的情況下，實際有效動作範圍為：0-9(10個位置)

輸出碼類型：00N

端子	位元	位 置											
		00	01	02	03	04	05	06	07	08	09	10	11
A	1		●										
B	2			●									
C	3				●								
E	4					●							
F	5						●						
G	6							●					
D	COM												

- + 當波段開關全程動作時，起點位置同終點位置重合，即不使用圓銷固定的情況下，實際有效動作範圍為：0-6(7個位置)
- + 使用兩個圓銷固定的情況下，實際有效動作範圍為：0-5(6個位置)

檔位起點/終點位置代碼對照表：

位置	00	01	02	03	04	05	06	07	08	09	10	11
起點(打銷位置)	A	C	E	G	I	K	M	O	Q	S	U	W
終點(打銷位置)	C	E	G	I	K	M	O	Q	S	U	W	A

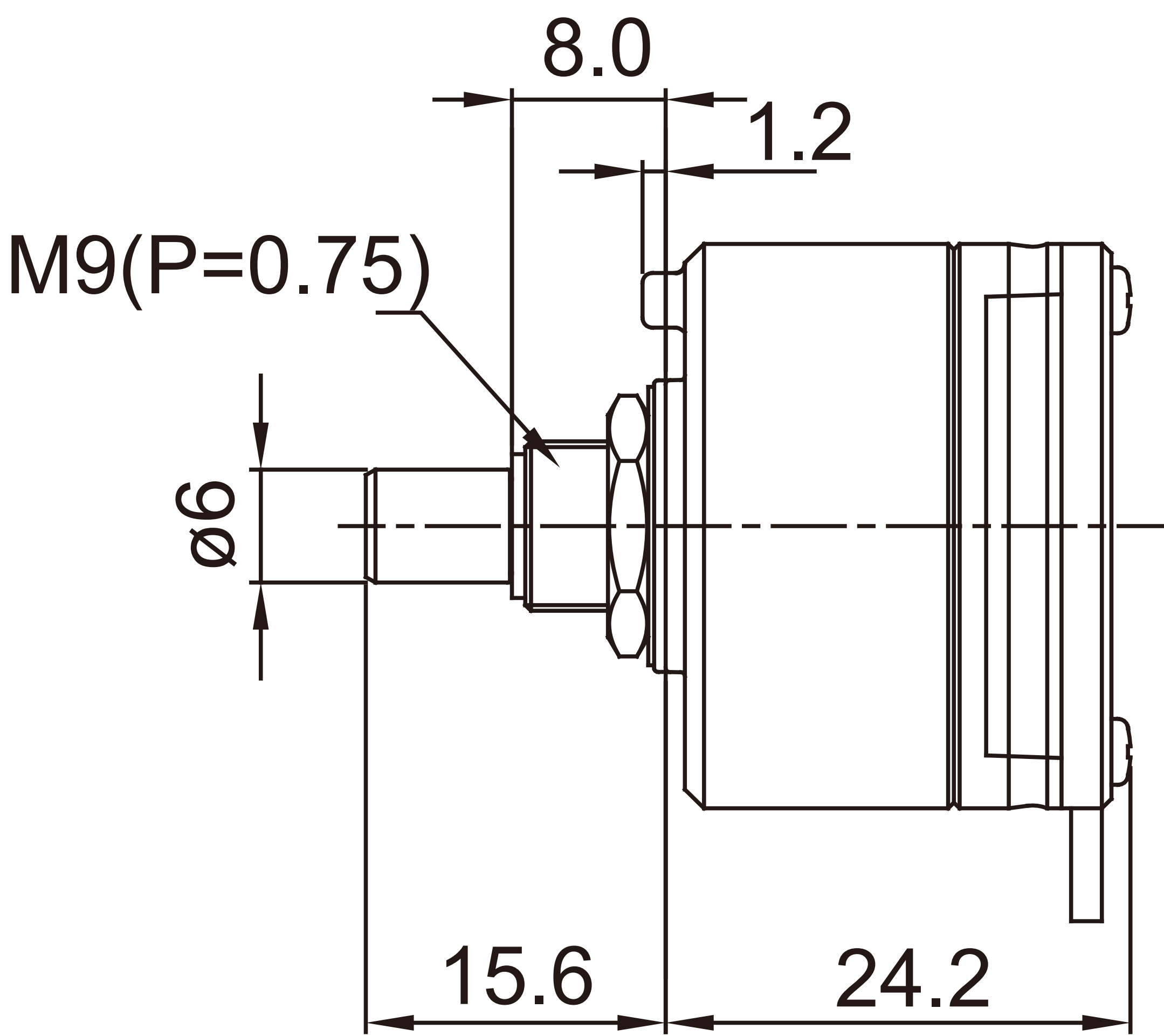
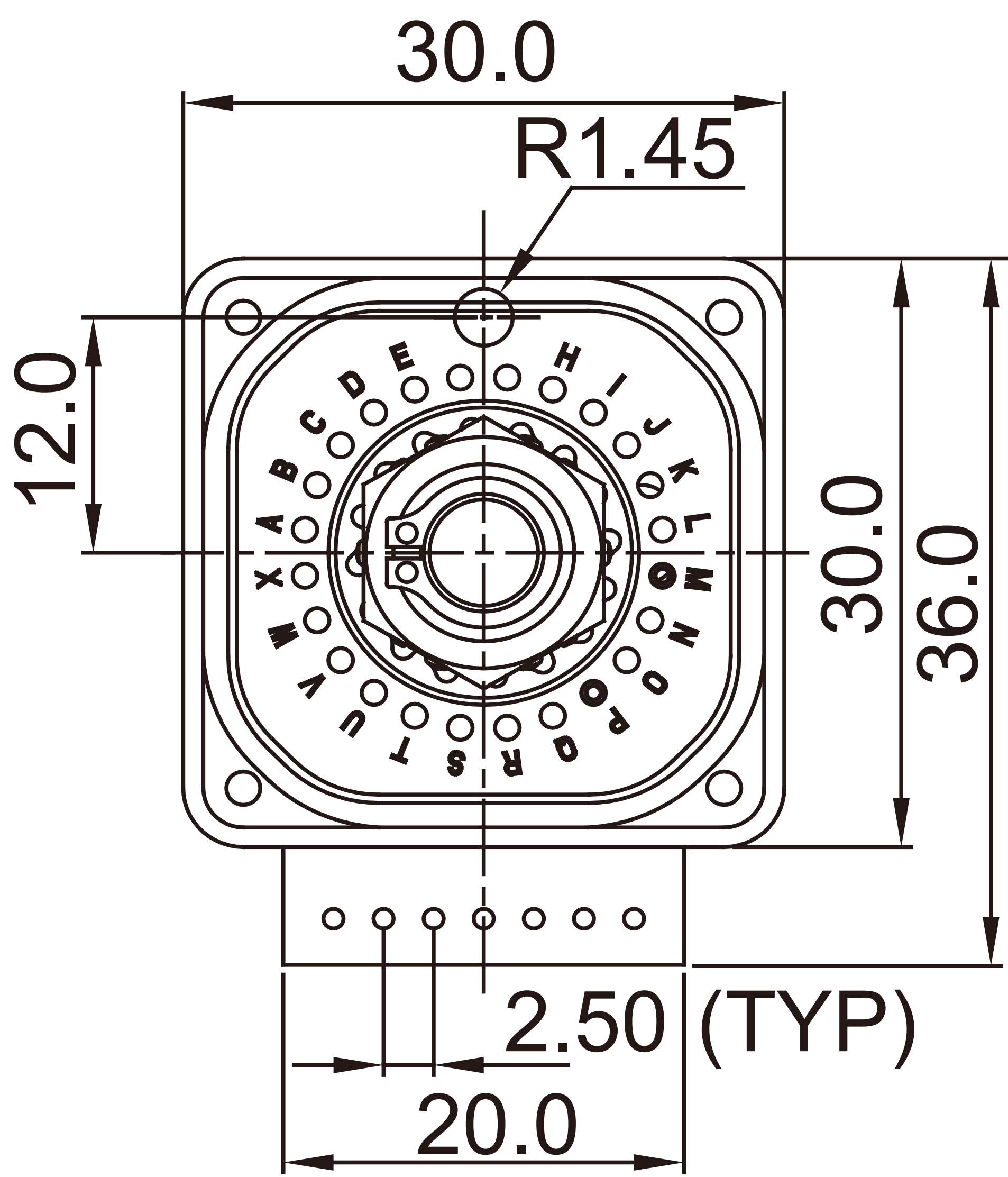
+ 檔位設定方法：如YLDP-01N-04-CB-0，表示二進碼輸出，N型(30°)

起點位置00(A)，終點位置04，附180°水平入線連接器，不附旋鈕

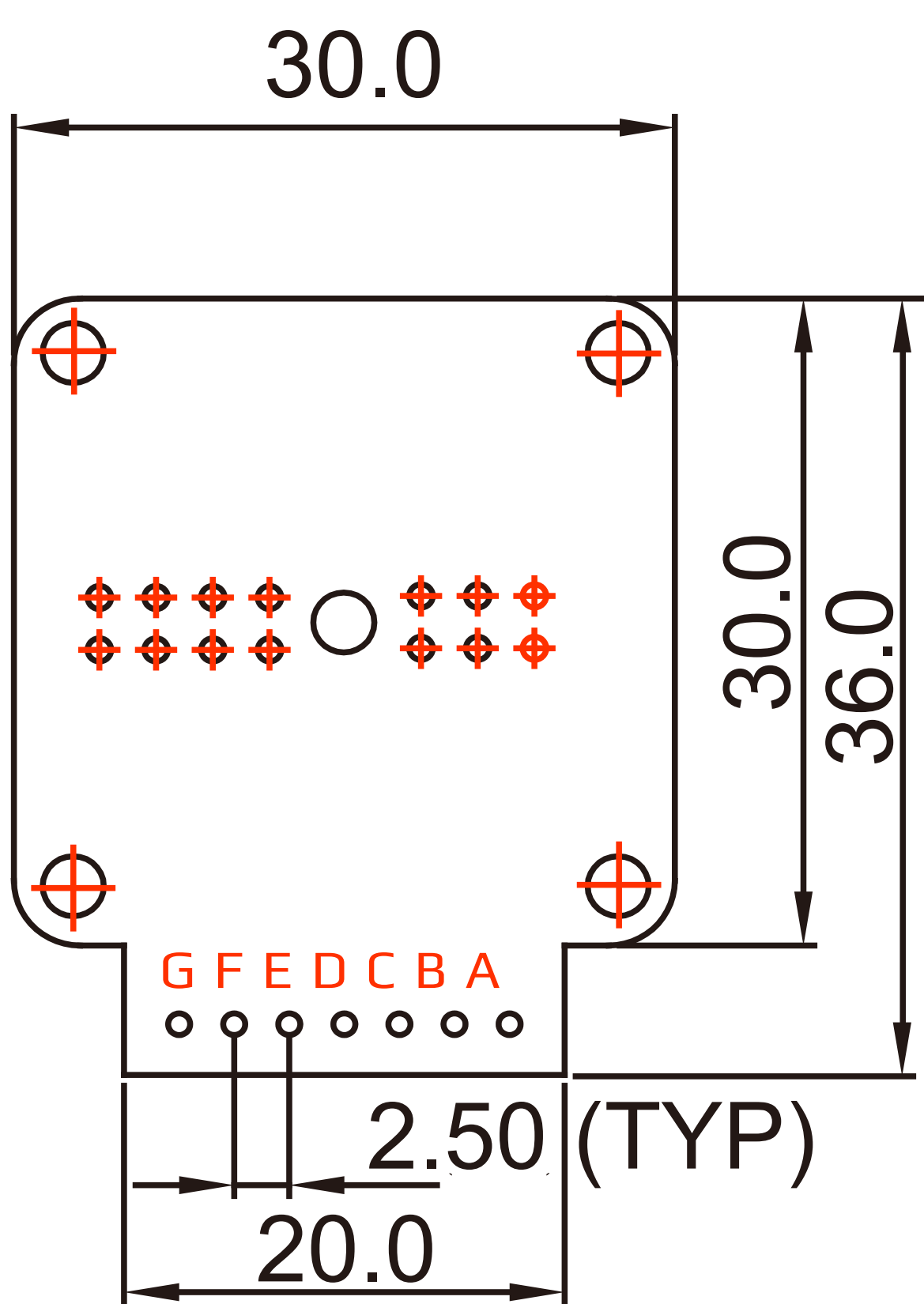
1. 依據波段開關位置信號對照表，選定檔位起始位置(A)與終點位置，再依起點/終點代碼對照表，定出終點代碼
2. 在起點位置(A)處打第一個銷，再依逆時針方向旋轉開關主軸至旋不動，最後於終點位置代碼處打第二個銷

尺寸圖(mm)

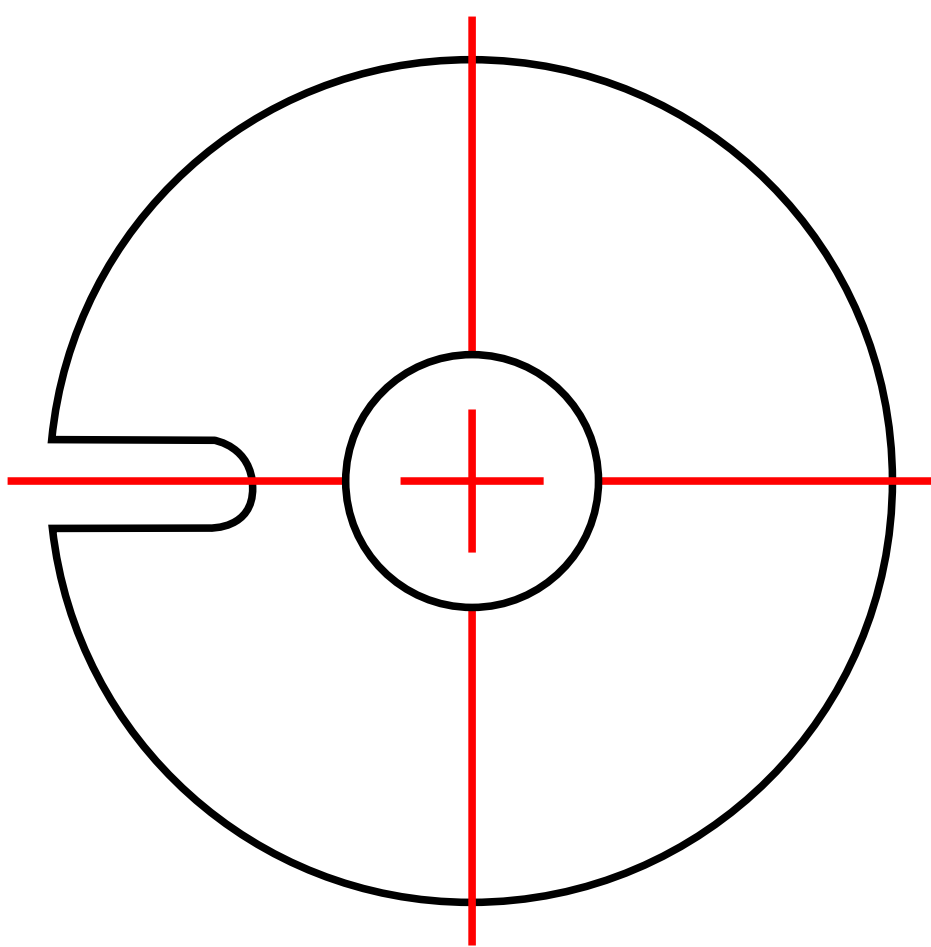
外型尺寸圖



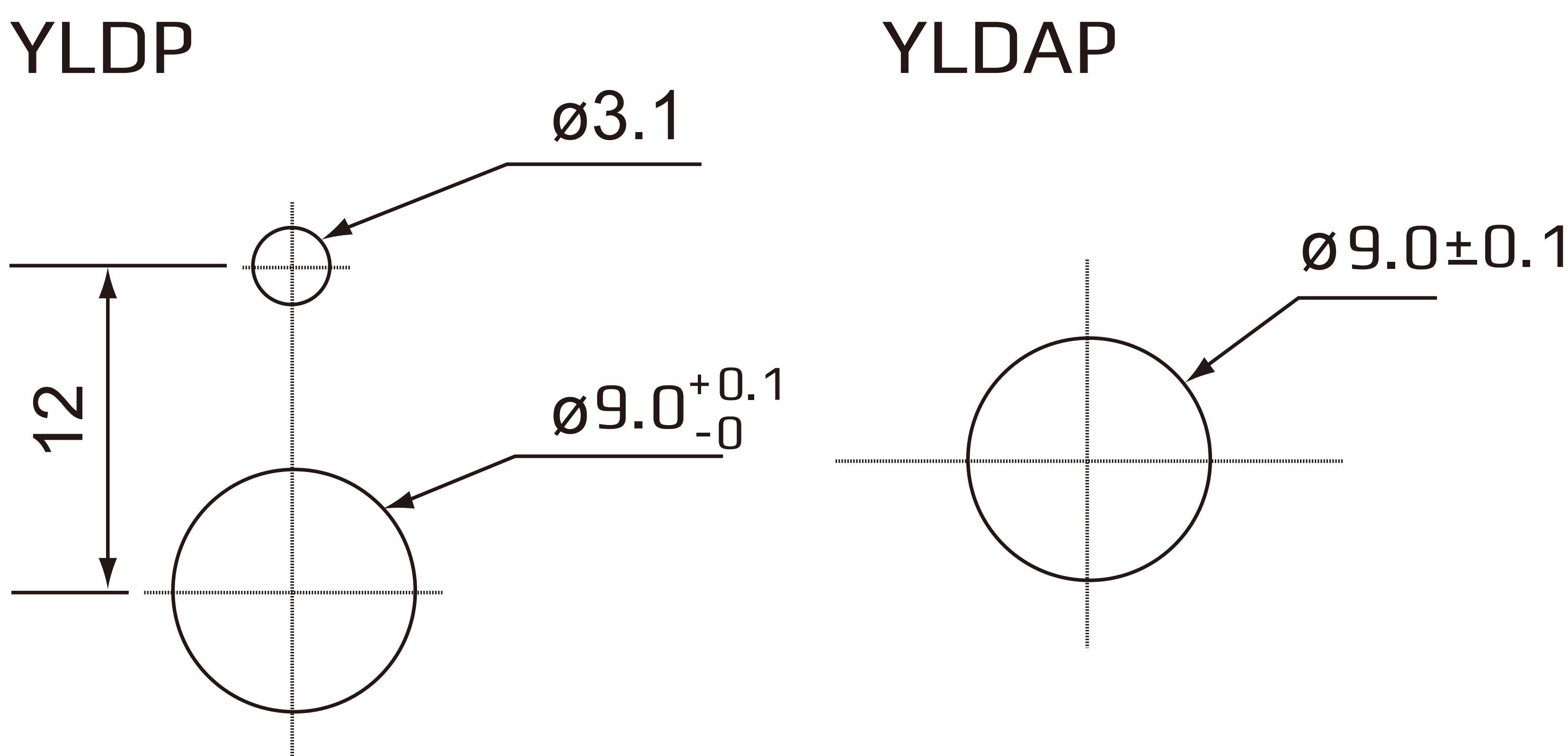
引腳分布圖



定位器



面板開孔尺寸



性能比較

項目		YLDP波段	日製波段	他牌台製波段
編碼類型	點對點	V	V	V
	二進制	V	V	V
	反二進制	V	V	V
	葛雷碼	V	V	V
	反葛雷碼	V	V	V
	可調式段位設定	V	V	V
	焊接/連接器連接	V	V	V
耐久度	旋轉次數	50000轉以上	50000轉以上	50000轉以上
	耐壓(AC)	5V 0.5A 50V 0.05A	5V 0.5A 48V 0.05A	5V 0.5A 50V 0.05A
	耐壓(DC)	5V 0.25A 25V 0.05A	5V 0.25A 25V 0.05A	5V 0.25A 25V 0.05A
	接觸電阻	≤ 150mΩ	≤ 150mΩ	≤ 100mΩ
耐壓	端子對端子	AC250V/1min	AC250V/1min	AC250V/1min
	端子對地線	AC1500V/1min	AC1500V/1min	AC1500V/1min
耐力	轉矩	0.1-0.2N	0.1-0.2N	-
	制動力矩	3N*m	3N*m	3N*m
耐溫	工作溫度	-20℃ ~ +70℃	-20℃ ~ +70℃	-
	儲存溫度	-40℃ ~ +70℃	-40℃ ~ +70℃	-
可靠度	防塵防汙	封閉性IP65	外露	外露
	PCB化金含量排名	1	1	2
體積	尺寸大小	30*36	30*36	38*36
抗靜電 瞬間耐壓	3KV	可使用	可使用	可使用
	5KV	可使用	可使用	X
	8KV	可使用	X	X

*The specification or contacts in this chart are subject to change without notice.



PRODUCT CERTIFICATION
BODY

CEPROM[®] S.A.

440240 Satu Mare, str. Fântânele, f.n., Romania
tel. +40.0361.804795; fax +40.0361.804796
www.ceprom.ro; e-mail: ceprom@ceprom.ro

CERTIFICATE OF CONFORMITY

No. 1524-CI-32018

Technical File no. 1524-CI-32018/YL-2018002L-A1

Applicant:

YEU-LIAN ELECTRONICS CO., LTD.

No.1122, Zhongke Rd., Daya Dist.,
Taichung City 428, Taiwan (R.O.C.)

Manufacturer:

YEU-LIAN ELECTRONICS CO., LTD.

No.1122, Zhongke Rd., Daya Dist.,
Taichung City 428, Taiwan (R.O.C.)

Description of product:

Product name: **CODE SWITCH**

Models: **See Annex**

Reference standards: **EN 60947-1:2007+A2:2014**

Based on our assessment we confirm that the Technical File of the product is in accordance with the technical requirements of the above standards and hence fulfils the technical requirements of the

Low Voltage Directive 2014/35/EU

The CE mark as show joined can be used, under the responsibility of the manufacturer or the importer, after completion of the CE Declaration of Conformity and in accordance with the above directive.



This certificate is only valid for the product and configuration described (annex), in conjunction with the detailed test data and with all applicable legal requirement for the product.

Maintaining certification is based on compliance with the requirements of certification contract.

Annex: Product identification – 2 pages

Issuing Date: 08.08.2018



EUROPEAN UNION
Satu Mare, ROMANIA

GENERAL MANAGER

eng. Cristian SOPONOS



CEPROM-CERT Manager

eng. Vasile ZELE

E.S.

Partial reproduction of this certificate is not allowed
This Certificate of Conformity is valid only if it is published on the site www.ceprom.ro

